



2. TAKIM

SÖZEL ZORBALIK

KÜBRA YILMAZ
AYGÜN YALVAÇ



ZORBALIK NEDİR

Şiddet, güç ve baskı uygulayarak insanların her açıdan zarar görmesine yol açan her türlü bireysel veya toplu hareket olarak adlandırılabilir.

Bir eylemin zorbalık olarak tanımlanabilmesi için ise üç ölçüt aranır:

Kasıtlı olarak zarar verme amaçlı saldırgan davranışlar

Saldırgan davranışların sürekli olması

Zorba ve kurban arasında güç eşitsizliğinin olması

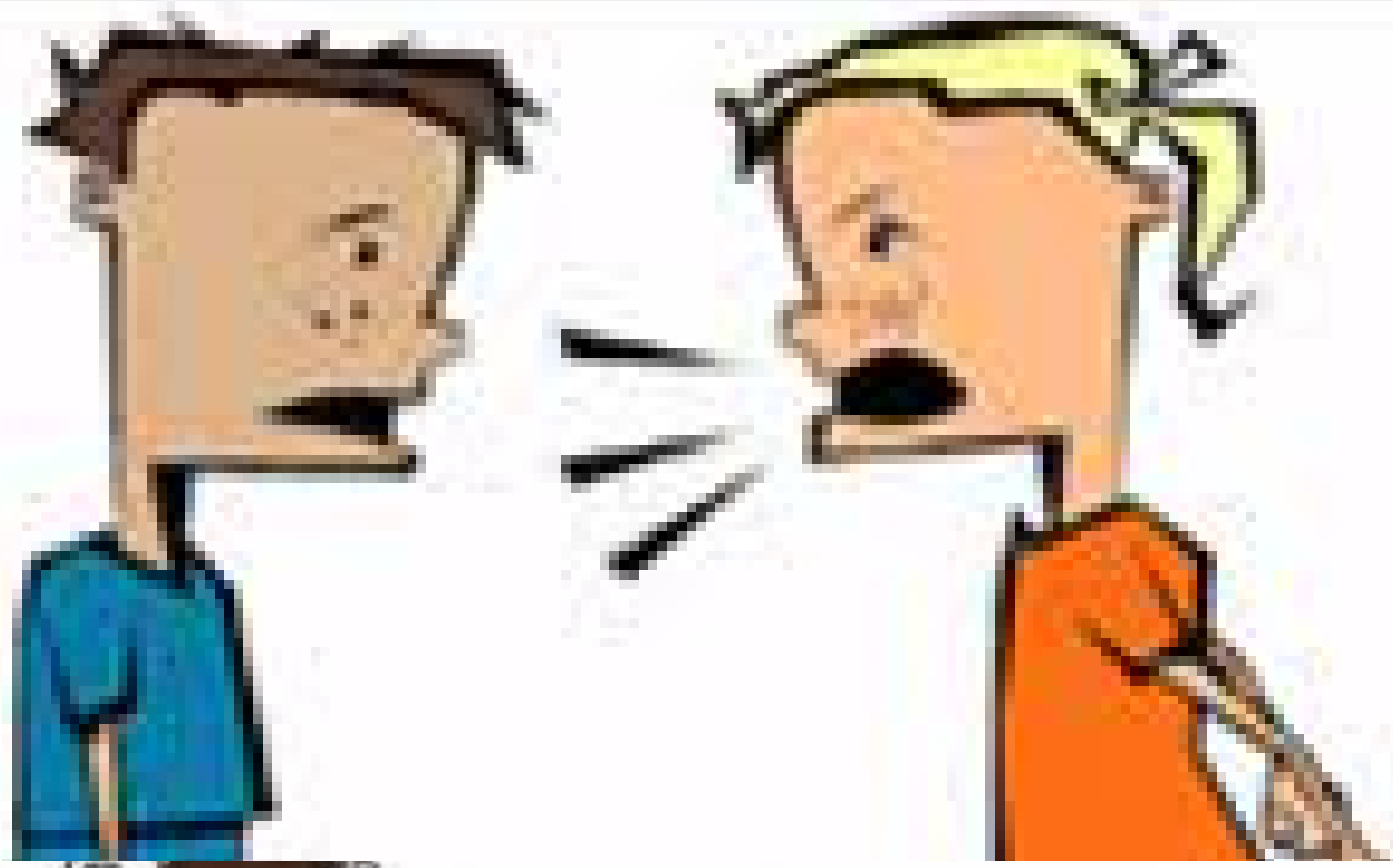


Akran Zorbalığı

Ders Müfredatı

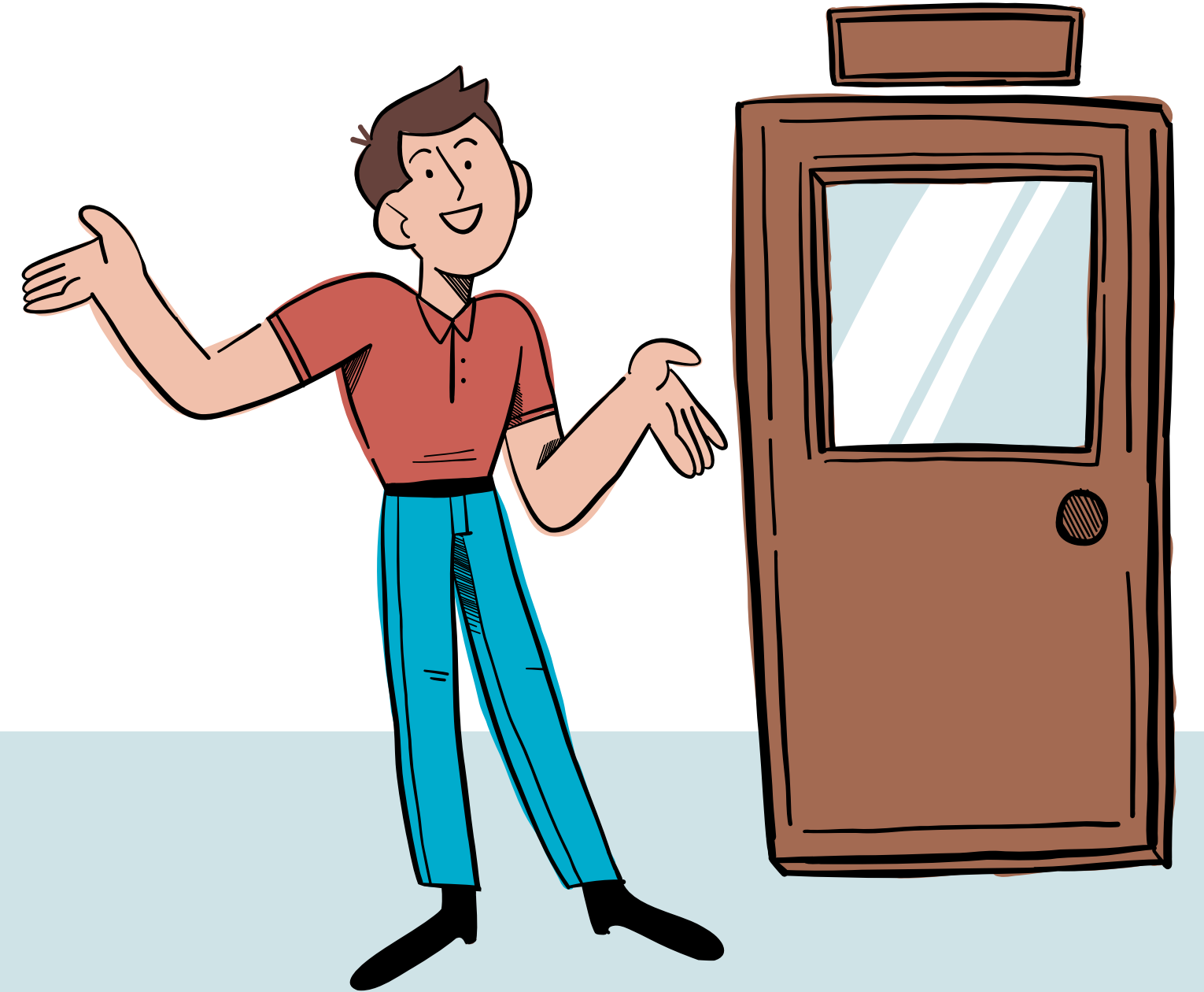
nedir?

Akran zorbalığı; çocuklar arasında bilerek, isteyerek, düzenli ve planlı şekilde tekrarlanan, çocuklara zarar veren, çocuğun mental açıdan problem yaşamasına neden olan durumdur. Akran zorbalığı duygusal ve fiziksel olarak ortaya çıkan, çocuğun sağlığını olumsuz etkileyen toplumsal bir konudur. Çocukların birbirlerine karşı ne kadar acımasız olduğunu genelde duyarız. Bu yüzden son zamanlarda sık sık akran zorbalığını duymaya başladık. Akran zorbalığını ruh sağlığı çalışanları tarafından şöyle tanımlanır: Akran zorbalığının üç şartı vardır. Çocuklar arasındaki güç dengesizliği, devamlılık arz etmesi, bilerek ve isteyerek devam etmesi. Fiziksel ve duygusal açıdan çocuğu olumsuz etkileyen durumun tekrarlamasından ziyade çocukta bıraktığı hasar önemlidir.



Sözel Zorbalık Nedir?

Genellikle en sık görülen zorbalık çeşididir. Fiziksel özellikleriyle dalga geçme, korkutma, şiddet içerikli tehditler, isim takma, sataşma, sosyoekonomik seviye ya da zeka seviyesi bakımından alay etme, cinsel anlamda istismar edici sözler söyleme, yanlış veya kötü niyetli dedikodular yayma gibi sözel şiddet içerikli davranışların tümünü kapsar



Sözel zorbalığa giren eylemler nelerdir?



- Rahatsız edici telefon görüşmeleri
- korkutma
- şiddet içerikli tehditler
- isim takma
- sosyoekonomik seviye bakımından alay etme
- zeka seviyesi bakımından alay etme ...

coffee
and
carpool



Sözel zorbalığın belirtileri nelerdir?

EN TEMEL 8 BELİRTİ

Okul eşyalarının kaybolması veya hasar görmesi.

Morluk ve çizik gibi yaralanmalar.

Okula gitmekten korkmak veya okula gitmekten kaçmak için hasta numarası yapmak.

Okuldaki performansta düşüş

Gerginlik, güven kaybı veya içine kapanma.

Kabus görme.

Yemek yeme veya uyumayla ilgili sorunlar.

Depresyon ve kaygı





Günümüzde, sıklıkla sosyal medya aracılığıyla da ortaya çıkmaktadır. Kelimeler insanın hayatında güçlü bir etkiye sahiptir. Zorbalık söz konusu olduğunda, bazen sözel zorbalık, fiziksel zorbalıktan daha uzun vadede daha derin yaralara neden olabilmektedir. Burada amaç, saldırgan olan kişiyi daha baskın göstermek için kurbanı küçük düşürmektir. Sözel zorbalığın özel gereksinimi olan çocukları sıklıkla hedef aldığı görülmektedir. Sözel zorbalık ilk olarak hafif şekilde başlasa bile kısa sürede kurbanı zarar veren sözlü şiddete dönüşebilmektedir. Ayrıca bu durum zamanla fiziksel zorbalığa doğru gidebilmektedir. Okullarda en sık görülen zorbalık türü sözel zorbalıktır. Kızlar arasında daha sık görülmesinin yanı sıra, bu tür zorbalık erkekler arasında da görülür. Zorbalığı yapan kişi, belirli bir çocuğu ırk, cinsiyet, kilo veya başka sebeplerle hedef alabilir.





1 in 7 students in grades K-12 is either a bully or a victim of bullying.

282,000 students in grades K-12 are either a bully or a victim of bullying.

It is estimated that 160,000 children miss school every day due to fear of attack or intimidation by other students.

SÖZEL ZORBALIĞA MARUZ KALDIĞINDA KİŞİDE OLUŞAN ETKİLER

- Benlik saygısında azalma,
- Okulu sevmeme,
- Okul korkusu,
- Devamsızlıkta artış,
- Kaygı-kızgınlık-çaresizlik duygularında artış,
- Uyku problemleri,
- Baş ve karın ağrıları,
- Akademik başarıda düşüş=MUTSUZLUK



Sözel zorbalığı önlemek için yapılması gerekli doğru davranışlar nelerdir?

Sözel zorbalığı önlemek için ilk olarak ailenin çocuklarına karşı tutum ve davranışlarını düzenlemelidir. Eğer bir aile çocuğuna karşı fazla sayıda argo, küçümseme v.b. kullanmasıdır. Önelemler ilk başta aile de başlar.

Doğru davranışları şu şekilde sıralayabiliriz;

- Empati kurma
- Yardım isteme
- Duygunu karşı tarafa iletme
- Etkin konuşma





Akran zorbalığını önlemek için empatinin önemi

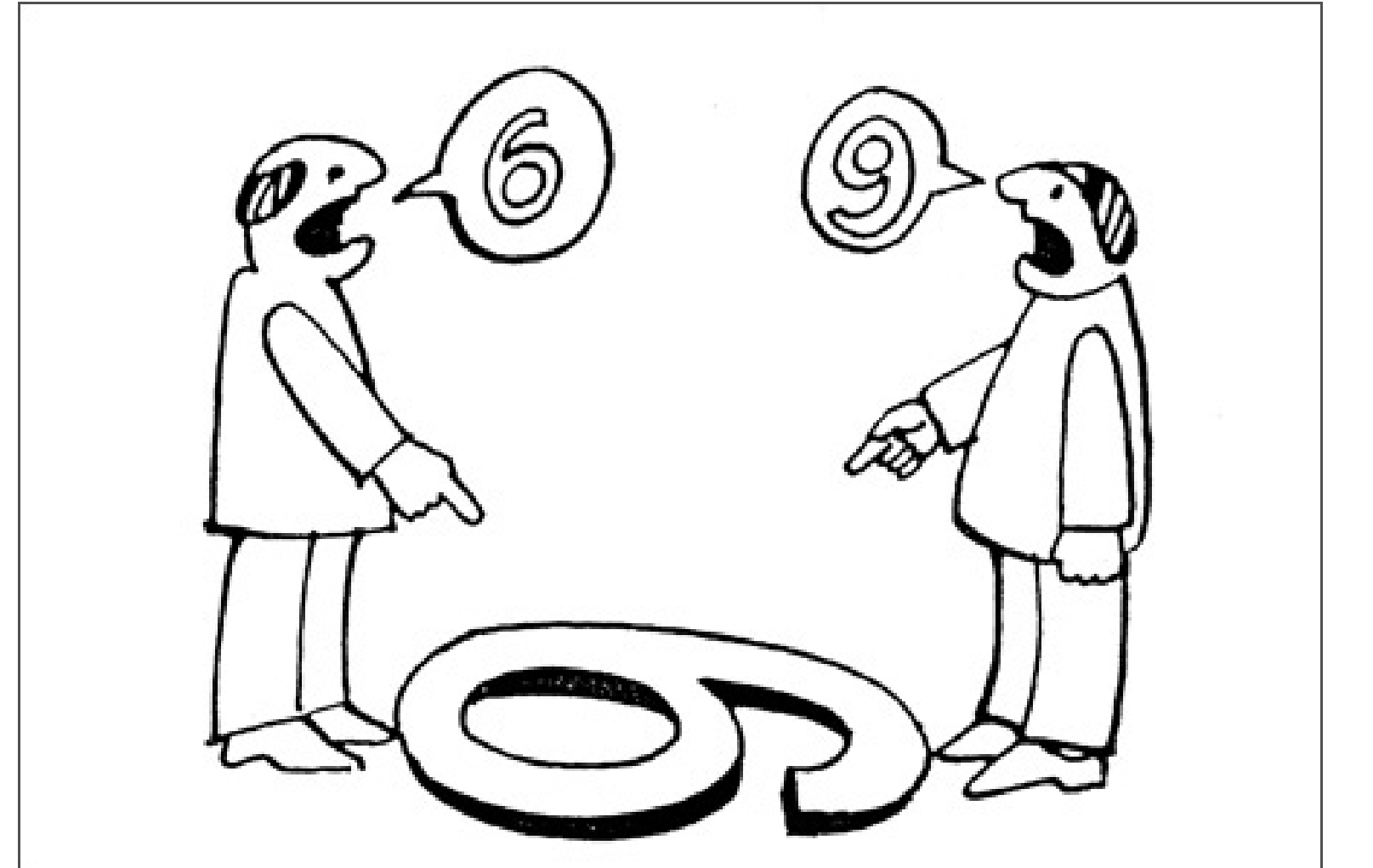


Basitçe diğerlerinin duygularını anlama becerisi olarak tanımlanan empati tüm sosyal becerilerin de temelini oluşturmaktadır. Başkalarının duygularını daha iyi tanımlayabilen ve onlarla empati kurabilen çocuklar, arkadaşları ve öğretmenleriyle ilişkilerinde sosyal olarak daha yetenekli görülmektedirler. Bu çocuklar yardımlaşma ve paylaşma gibi sosyal davranışlara daha yatkın olmakta, akranları ve büyükleri tarafından daha fazla sevilmekte, okulda ve işlerinde daha yüksek bir başarı göstermektedirler .

Olumlu sosyal davranışların gelişimine katkıda bulunan empati, saldırgan davranışları azaltmaktadır.

EMPATİYİ GELİŐTİRME YOLLARI

- BaŐka bir kiŐiyle iletiŐim kurmadan önce, onlar hakkında ne bildiđinizi dűŐünün ve daha fazla bilgi edinmek için istekli olun.
- Diđerleri ile iliŐkiye girdiđinizde, verdikleri geri bildirimleri (yazılı, sözlü, beden dili) dűŐünmek için zaman ayırın.





İLK ADIMI
SEN AT ZORBAYDA

DUR

de!